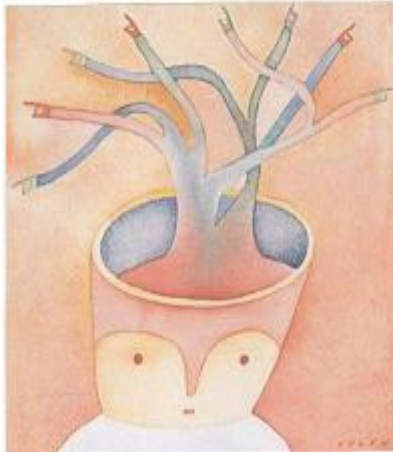




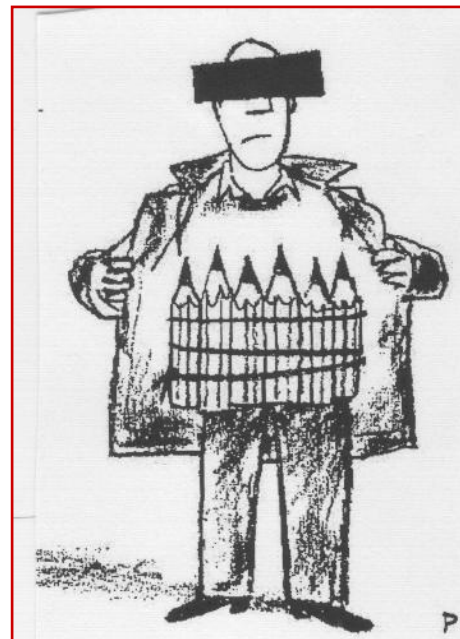
LA DICTÉE SOLIDAIRE

Samedi 13 mars 2010 – 13 h 30
Bibliothèque Bernheim



*Les mots ont la bougeotte.
Seuls ou groupés,
Ils forcent les frontières.
À nous de les rattraper...*

*Alors, armés de nos stylos,
Faisons vibrer nos neurones !
Participons nombreux
À la dictée solidaire 2^e édition !*



La participation s'élève à 100 F par enfant (- de 12 ans), 500 F par adulte.
Lots attribués aux gagnants, diplôme remis à tous, pot de clôture.

RENSEIGNEMENTS et INSCRIPTIONS auprès de la Croix-Rouge
à Nouméa, 32, rue de Sébastopol, courriel : illettrisme.crf@mls.nc
Tél. : 27 28 35, ou sur place.

Avec le soutien de : la bibliothèque Bernheim, la Maison du Livre de la Nouvelle-Calédonie,
la fondation J. Lafleur, la Caisse d'Épargne, la Banque calédonienne d'investissement,
la Société générale, la librairie Montaigne, la librairie Pentecost,
la librairie Hachette, la société Nestlé.